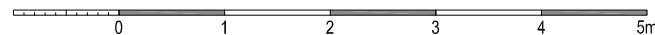
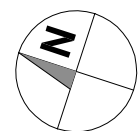


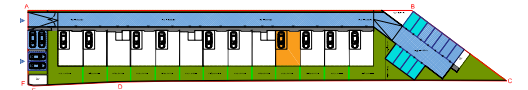
plan parteru
wraz z ogródkami



KARTA KATALOGOWA JEST ZAŁĄCZNIKIEM DO UMOWY.

Powierzchnia liczona wg normy PN-ISO 9836:1997 w stanie wykończonym. Suma powierzchni wszystkich pomieszczeń = powierzchnia użytkowa lokalu. Wymiary podane są w stanie surowym. Wymiary i powierzchnie mogą ulec nieznacznym zmianom. Instalacje oraz urządzenia elektryczne, sanitarne i drzwi wewnętrzne nie stanowią wyposażenia lokali. Przedstawiono przykładowe rozmieszczenie urządzeń sanitarnych i kuchennych. Podłoga pod posadzką wykonaną ze szczyfity. Na warstwy wykończeniowe przewidziano 2cm. Zabrania się ingerencji w elementy nośne budynku oraz szachty instalacyjne.

PLAN SYTUACYJNY



**OGRÓDEK LOKATORSKI
OGRÓDEK NR T13**

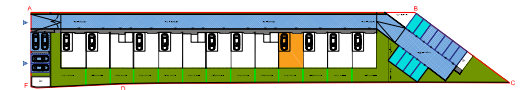
Ząbki ul. Gajowa bud. 6F lok.1

POWIERZCHNIA OGRÓDKA

25,50 m²

POWIERZCHNIA OGRÓDKA T13

12,50 m²



PARTER

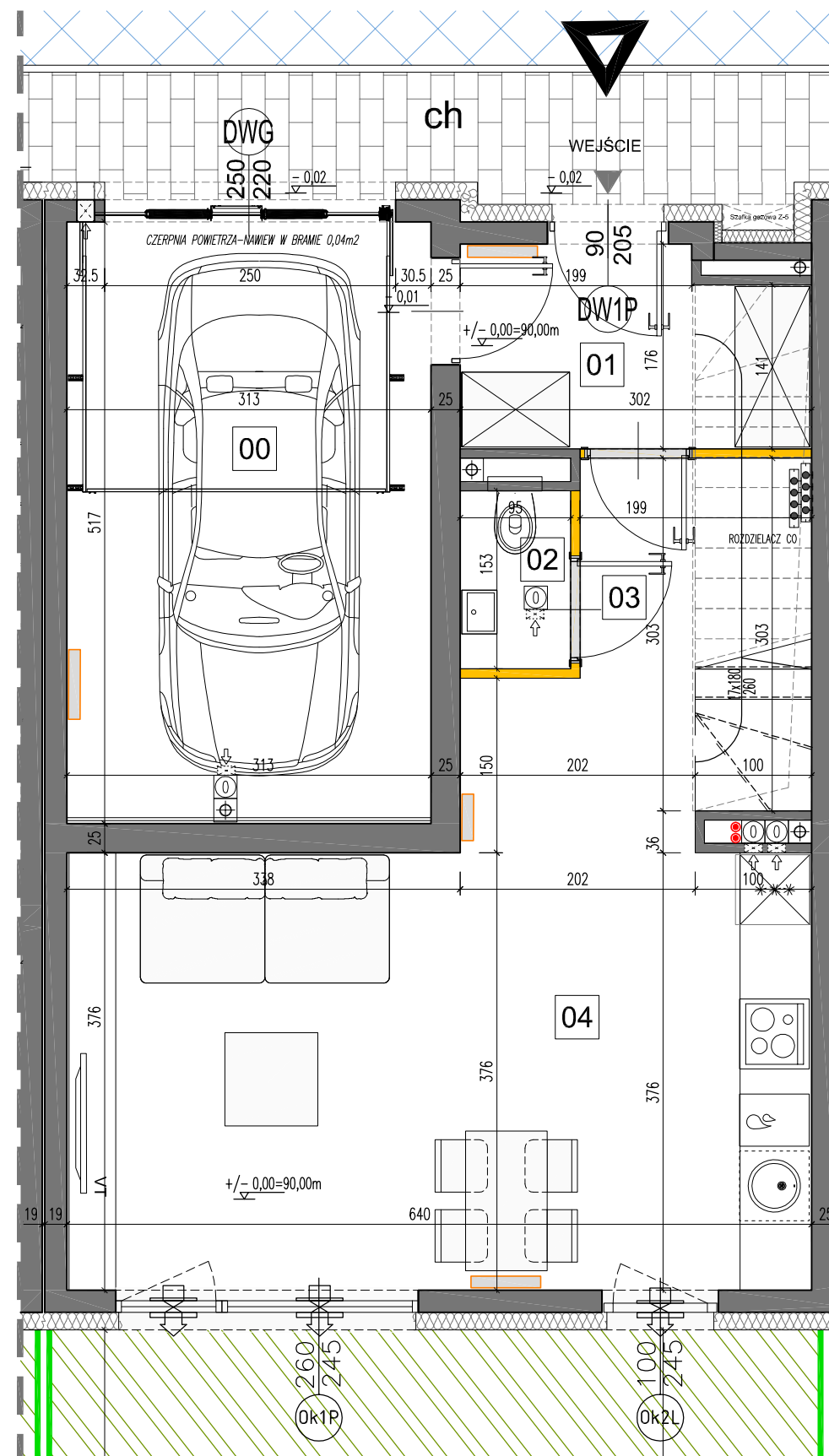
Ząbki ul. Gajowa bud. 6F lok. 1

LICZBA POKOI	POW. UŻYTKOWA LOKALU	WYSOKOŚĆ (w stanie deweloperskim)
6	126,05 m²	272

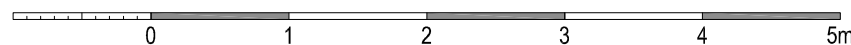
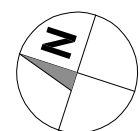
WYKAZ POW. POMIESZCZEŃ PARTERU

1 . PRZEDSIONEK	4,81 m ²
2 . WC	1,38 m ²
3 . HOL WEJŚCIOWY	1,81 m ²
4 . SALON Z ANEKSEM	26,75 m ²
. RAZEM POW. PARTERU	34,75 m²
00. POM. GARAŻU	15,78 m ²

LOKAL NR 1 SKŁADA SIĘ Z SZEŚCIU IZB, PRZEDSIONKA, HONU WEJŚCIOWEGO, DWÓCH KORYTARZY, TRZECH ŁAZIENEK, WC, DWÓCH GARDERÓB, PRALNI



plan parteru



LEGENDA OPISU OKNA: *

Sm - szerokość w świetle muru
Hm - wysokość w świetle muru

* Szerokości i wysokości okien mogą ulec nieznacznym zmianom, w zależności od technologii okien.

Hp = wysokość parapetu od wykorzystanej podłogi

ściany nierozbieralne
ściany rozbieralne

pion wentylacyjny - kuchnia / łazienka
 pion wentylacyjny - okap kuchenny

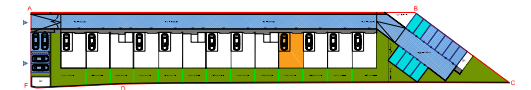
pion kanalizacji sanitarnej
 nawiewnik okienny systemowy

grzejnik
 grzejnik łazienkowy

Wysokość instalowania osprzętu elektrycznego:
a) wyłączniki na wys. 1,2m
b) gniazda wtykowe w kuchniach - ogólnego przeznaczenia na wys. 1,2m
- dla lodówek/pralki na wys. 1,2m
- dla zmywarki na wys. 0,6m
- dla instalacji wyciągowej 2,20m, kinklet 1,80m
- puszka instalacyjna dla kuchni elektr. na wys. 0,6m
c) gniazda wtykowe w łazienkach na wys. 1,2m
d) w pokojach i korytarzach na wys. 0,2m
e) tablica mieszkaniowa na wys. 1,80m, tablica multimedialna z gniazdem na wys. 0,3m

KARTA KATALOGOWA JEST ZAŁĄCZNIKIEM DO UMOWY.

Powierzchnia liczona wg normy PN-ISO 9836:1997 w stanie wykończonym. Suma powierzchni wszystkich pomieszczeń = powierzchnia użytkowa lokalu. Wymiary podane są w stanie surowym. Wymiary i powierzchnie mogą ulec nieznacznym zmianom. Instalacje oraz urządzenia elektryczne, sanitarne i drzwi wewnętrzne nie stanowią wyposażenia lokali. Przedstawiono przykładowe rozmieszczenie urządzeń sanitarnych i kuchennych. Podłoga pod posadzką wykonaną ze szlifity. Na warstwy wykończeniowe przewidziano 2cm. Zabrania się ingerencji w elementy nośne budynku oraz szachty instalacyjne.



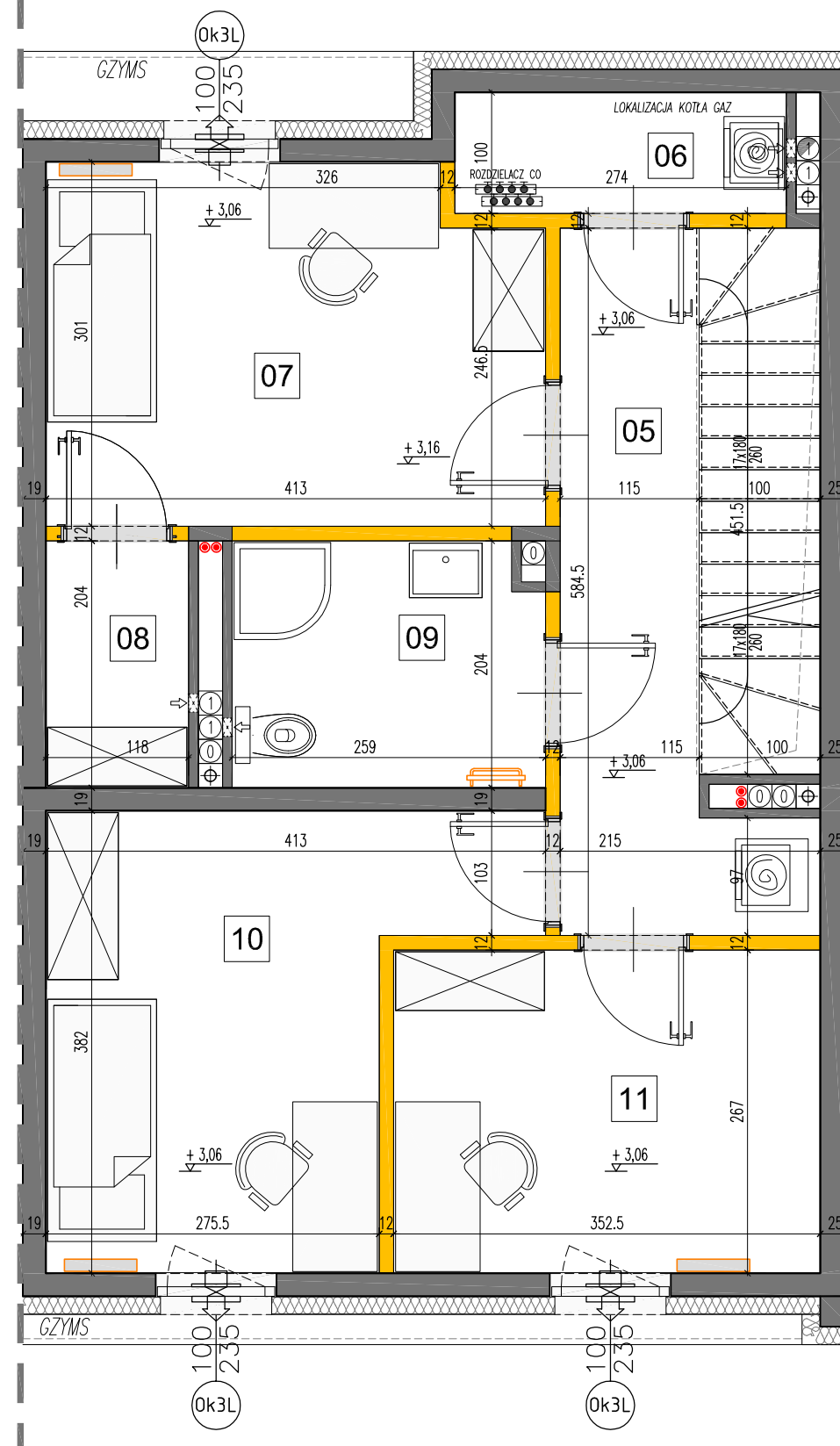
PIĘTRO +1

Ząbki ul. Gajowa bud. 6F lok. 1

LICZBA POKOI	POW. UŻYTKOWA LOKALU	WYSOKOŚĆ (w stanie deweloperskim)
6	126,05 m²	272

WYKAZ POW. POMIESZCZEŃ PIĘTRA	
5 . KORYTARZ	7,45 m ²
6 . POM. PORZĄDKOWE	2,63 m ²
7 . SYPIALNIA	11,74 m ²
8 . GARDEROBA	2,31 m ²
9 . ŁAZIENKA	5,15 m ²
10. SYPIALNIA	11,70 m ²
11. GABINET	9,23 m ²
. RAZEM POW. PIĘTRA	50,21 m²

LOKAL NR 1 SKŁADA SIĘ Z SZEŚCIU IZB, PRZEDSIONKA, HOLU WEJŚCIOWEGO, DWÓCH KORYTARZY, TRZECH ŁAZIENEK, WC, DWÓCH GARDERÓB, PRALNI



plan piętra +1

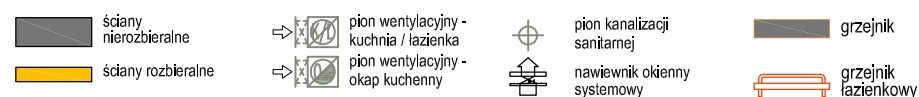
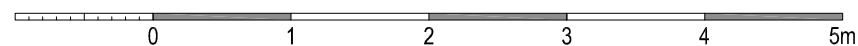
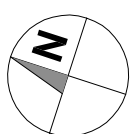
LEGENDA OPISU OKNA: *

Sm - szerokość w świetle muru
Hm - wysokość w świetle muru
* Szerokości i wysokości okien mogą ulec nieznacznym zmianom, w zależności od technologii okien.
Hp = wysokość parapetu od wykorzystanej podłogi

Wysokość instalowania osprzętu elektrycznego:
a) wyłączniki na wys. 1,2m
b) gniazda wtykowe w kuchniach:
- ogólnego przeznaczenia na wys. 1,2m
- dla lodówek/pralki na wys. 1,2m
- dla zmywarki na wys. 0,6m
- dla instalacji wyciągowej 2,20m, kinkiet 1,80m
- puszka instalacyjna dla kuchni elektr. na wys. 0,6m
c) gniazda wtykowe w łazienkach na wys. 1,2m
d) w pokojach i korytarzach na wys. 0,2m
e) tablica mieszkaniowa na wys. 1,80m, tablica multimedialna z gniazdem na wys. 0,3m

KARTA KATALOGOWA JEST ZAŁĄCZNIKIEM DO UMOWY.

Powierzchnia liczona wg normy PN-ISO 9836:1997 w stanie wykończonym. Suma powierzchni wszystkich pomieszczeń = powierzchnia użytkowa lokalu. Wymiary podane są w stanie surowym. Wymiary i powierzchnie mogą ulec nieznacznym zmianom. Instalacje oraz urządzenia elektryczne, sanitarne i drzwi wewnętrzne nie stanowią wyposażenia lokali. Przedstawiono przykładowe rozmieszczenie urządzeń sanitarnych i kuchennych. Podłoga pod posadzką wykonaną ze szlifki. Na warstwy wykończeniowe przewidziano 2cm. Zabrania się ingerencji w elementy nośne budynku oraz szachty instalacyjne.





PIĘTRO +2

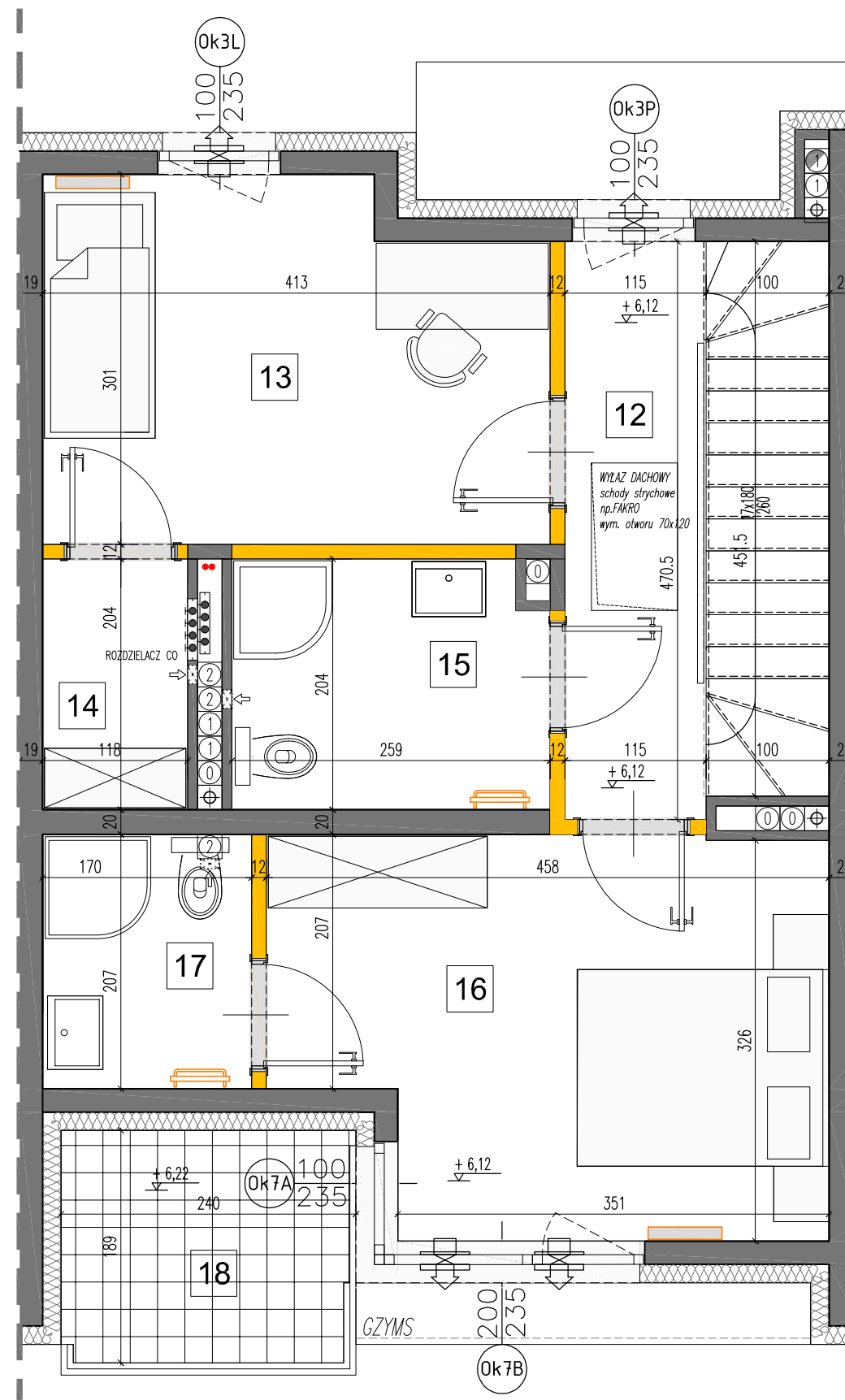
Ząbki ul. Gajowa bud. 6F lok. 1

LICZBA POKOI	POW. UŻYTKOWA LOKALU	WYSOKOŚĆ (w stanie deweloperskim)
6	126,05 m²	272

WYKAZ POW. POMIESZCZEŃ PIĘTRA

12. KORYTARZ	5,23 m ²
13. SYPIALNIA	11,44 m ²
14. GARDEROBA	2,31 m ²
15. ŁAZIENKA	5,15 m ²
16. SYPIALNIA	13,55 m ²
17. ŁAZIENKA	3,41 m ²
RAZEM POW. PIĘTRA	41,09 m²
18. TARAS	4,39 m ²

LOKAL NR 1 SKŁADA SIĘ Z SZEŚCIU IZB, PRZEDSIONKA, HOLU WEJŚCIOWEGO, DWÓCH KORYTARZY, TRZECH ŁAZIENEK, WC, DWÓCH GARDERÓB, PRALNI



plan piętra +2

LEGENDA OPISU OKNA: *

Sm - szerokość w świetle muru
Hm - wysokość w świetle muru

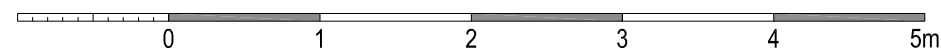
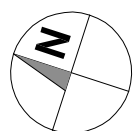
* Szerokości i wysokości okien mogą ulec nieznacznym zmianom, w zależności od technologii okien.

Hp = wysokość parapetu od wykorzystanej podłogi

Wysokość instalowania osprzętu elektrycznego:
a) wyłączniki na wys. 1,2m
b) gniazda wtykowe w kuchniach:
- ogólnego przeznaczenia na wys. 1,2m
- dla lodówek/pralki na wys. 1,2m
- dla zmywarki na wys. 0,6m
- dla instalacji wyciągowej 2,20m, kinkiet 1,80m
- puszka instalacyjna dla kuchni elektr. na wys. 0,6m
c) gniazda wtykowe w łazienkach na wys. 1,2m
d) w pokojach i korytarzach na wys. 0,2m
e) tablica mieszkaniowa na wys. 1,80m, tablica multimedialna z gniazdem na wys. 0,3m

KARTA KATALOGOWA JEST ZAŁĄCZNIKIEM DO UMOWY.

Powierzchnia liczona wg normy PN-ISO 9836:1997 w stanie wykończonym. Suma powierzchni wszystkich pomieszczeń = powierzchnia użytkowa lokalu. Wymiary podane są w stanie surowym. Wymiary i powierzchnie mogą ulec nieznacznym zmianom. Instalacje oraz urządzenia elektryczne, sanitarne i drzwi wewnętrzne nie stanowią wyposażenia lokali. Przedstawiono przykładowe rozmieszczenie urządzeń sanitarnych i kuchennych. Podłoga pod posadzkę wykonaną ze sztychli. Na warstwy wykończeniowe przewidziano 2cm. Zabrania się ingerencji w elementy nośne budynku oraz szachty instalacyjne.



ściany nierozbieralne	pion wentylacyjny - kuchnia / łazienka	pion kanalizacji sanitarnej	grzejnik
ściany rozbieralne	pion wentylacyjny - okap kuchenny	nawiewnik okienny systemowy	grzejnik łazienkowy